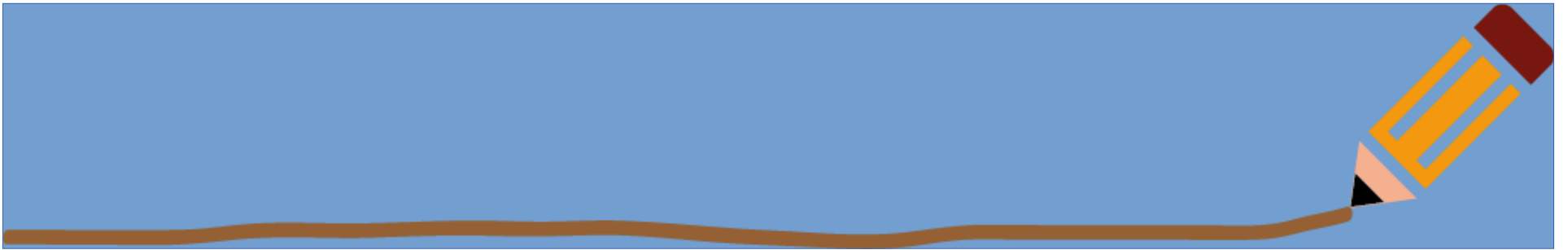


ERASMUS KA1



CLIL: UNA SFIDA PER LA SCUOLA ITALIANA

CLIL, una sfida per la scuola italiana, una sfida per il Liceo Euclide



La sfida è iniziata due anni fa quando la nostra scuola, il Liceo Euclide di Cagliari, ha deciso di presentare la candidatura per un progetto Erasmus Ka 1, per la formazione docenti.

Un lavoro impegnativo che ha richiesto una preparazione iniziale del gruppo di progetto, una attenta analisi dei bisogni della scuola, la scelta delle scuole e dei corsi che avrebbero potuto soddisfare al meglio le richieste dei docenti, la messa a punto e la stesura del progetto.

La mia partecipazione al progetto inizia quindi un po' prima della partenza per l'Inghilterra e la frequenza del corso di formazione.

ARRIVO A BRIGHTON

12 ottobre 2019

Arrivo a Brighton e pioggia di benvenuto.



Un aspetto molto positivo del corso è stato quello di poter frequentare il corso in Inghilterra, lontana dal contesto scuola/famiglia, libera dagli impegni che la scuola e la famiglia ci richiedono, libera di tornare discente e apprezzare la full immersion linguistica in piena atmosfera “British”, pioggia compresa.

13 ottobre 2019

Prima escursione a Londra.

Altro aspetto positivo: la possibilità di tornare a Londra, visitare le sue strade, i musei, i negozi, i sapori che ci piacciono e ci caricano di rinnovata energia



ELC The English Language Centre - Brighton

14 ottobre- 25 ottobre 2019

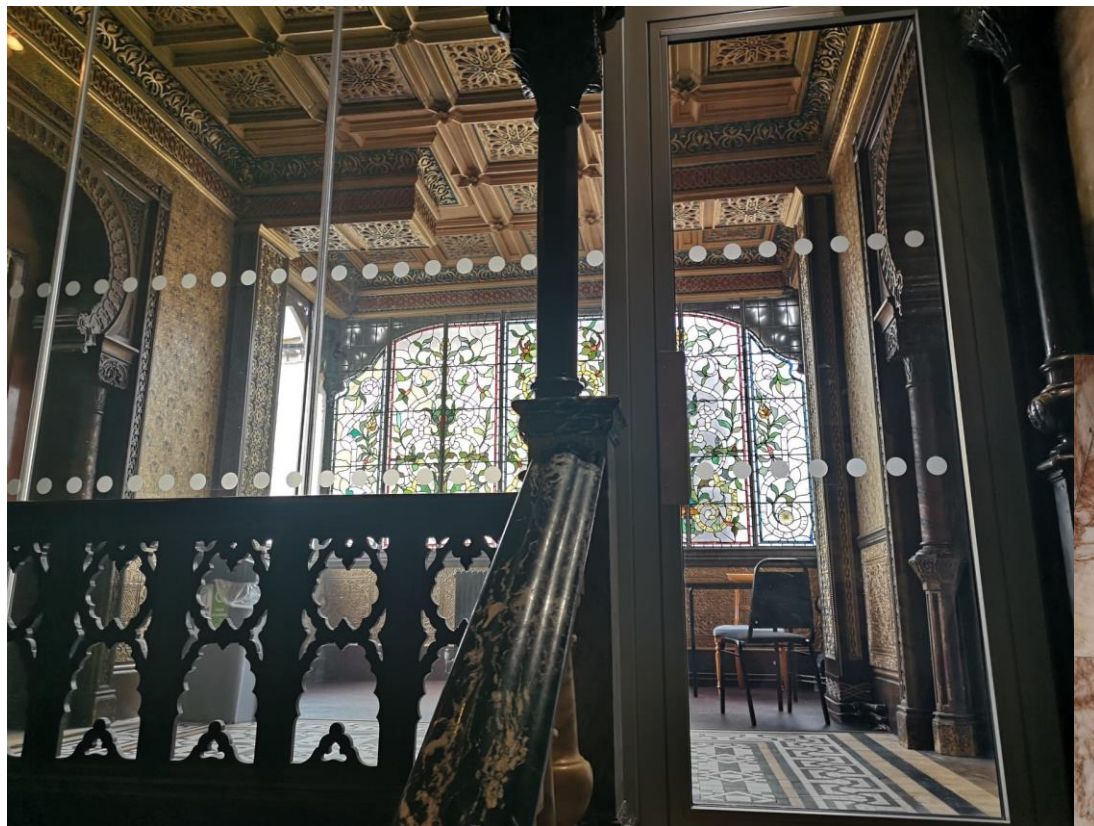
La scuola

Il programma del corso

Il programma sociale



LA SCUOLA



PROGRAMMA DEL CORSO

WEEK ONE



The English
Language Centre
BRIGHTON

Week One (14th – 18th October 2019)

Jade AM / Steve PM Rooms:

	Monday 14 th	Tuesday 15 th	Wednesday 16 th	Thursday 17 th	Friday 18 th
9.00 – 10.30	WELCOME PRESENTATION	WARMERS, FILLERS & TEAM BUILDING ACTIVITIES	What is Lexis? A Lexical Approach to Language Teaching & Learning	Creative Approaches to Teaching Grammar & Vocabulary	Critical Thinking & Visual Literacy
10:30 – 11:00	Break				
11.00 – 12:30	Introductions SPRE Project 1 YOUR TEACHING CONTEXT	Dealing with English Pronunciation	Educational Technology in the ELT Classroom & <i>ELC Online</i>	SPRE Project 2 YOUR PUZZLES Active Listening	SPRE Project 3 YOUR RESPONSE Selecting a Response & <i>RESOURCES RAID</i>
12:30 – 13:30	Lunch				
13.30 – 15:00	An introduction to CLIL	Classroom Language	Language across the curriculum content compatible and obligatory language	D.A.R.Ts	Games in the CLIL classroom
AFTERNOON	Walking tour of Brighton 15:45	<i>Optional social and cultural programme</i>	<i>Optional social and cultural programme</i>	<i>Optional social and cultural programme</i>	<i>Optional social and cultural programme</i>
EVENING	<i>Optional social and cultural programme</i>	<i>Optional social and cultural programme</i>	<i>Optional social and cultural programme</i>	<i>Optional social and cultural programme</i>	Weekend excursions available

This is a provisional timetable, content may change according to the needs of the participants.

PROGRAMMA DEL CORSO

WEEK TWO



The English
Language Centre
BRIGHTON

Week Two (21st – 25th October 2019)

STEVE CLIL - Room tbc

	Monday 21 st	Tuesday 22 nd	Wednesday 23 rd	Thursday 24 th	Friday 25 th
9.00 – 10.30	CLIL DEMO LESSON SJ	TBL for CLIL - Nutrition	Cognition and Bloom's Taxonomy	Learner Generated Visuals JB	End of course evaluation and review games
Break					
11.00-12.30	EVIDENCE BASED TEACHING 2 UNPACKING SJ	Scaffolding – Supporting Content learning	CLIL lesson preparation – key concepts	SPRE project 5 share	EXHIBITION Final Presentation Certificates & Photos
Lunch					
13.30-15.00	Using video- designing tasks for CLIL	Visual representations + Graphic Organisers	SPRE Project 4 RESPONSE & EVALUATION Sharing preparation	SPRE Feedback	Leaving Tea
AFTERNOON	<i>Optional social and cultural programme</i>	<i>Optional social and cultural programme</i>	<i>Optional social and cultural programme</i>	<i>Optional social and cultural programme</i>	<i>Optional social and cultural programme</i>
EVENING	<i>Optional social and cultural programme</i>	<i>Optional social and cultural programme</i>	<i>Optional social and cultural programme</i>	<i>Optional social and cultural programme</i>	Weekend excursions available

This is a provisional tailored timetable, content may change according to the needs of the participants.

IL PROGRAMMA SOCIALE

La scuola è molto ben organizzata e propone anche un programma sociale ricco e interessante, dalla visita del centro di Brighton ad escursioni sul territorio; lo staff è disponibili ad offrire informazioni e aiuto per organizzare escursioni individuali o in piccoli gruppi.



SI INIZIA

14 ottobre 2019

Primo giorno di scuola.

Mi viene comunicato che, per problemi organizzativi, nella prima settimana il gruppo CLIL farà lezione con un altro gruppo di insegnanti che segue il corso di “Aspects of teaching English”.

Inizialmente contrariata, scopro che l'unione dei due gruppi si rivela una ottima opportunità conoscere nuove colleghe e seguire due docenti con stili di insegnamento molto diversi.

IL GRUPPO DI LAVORO

Conosciamo il gruppo di colleghe con cui faremo il corso.

Siamo 7 docenti di tre diverse nazionalità: italiana, ceca e tedesca.



I NOSTRI DOCENTI



Due docenti, due diversi stili di insegnamento

Jade vs Steve



Jade: un'esplosione di energia, ci bombarda di informazioni, materiali, attività.

Steve: estremamente tranquillo, ama molto parlare di sé.

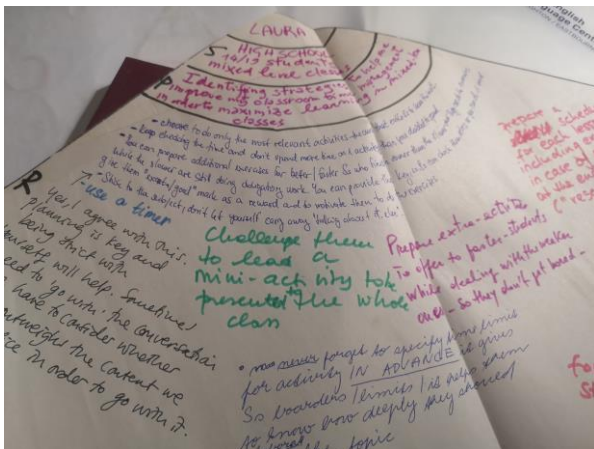
Rifletto sul mio stile di insegnamento, analizzo gli aspetti dei due docenti che mi infastidiscono o trovo noiosi e quelli che invece considero più efficaci, mi riprometto di evitare i primi e riproporre quelli che ho trovato più validi.

SPRE

Interessante riflessione sui problemi che maggiormente condizionano il nostro lavoro: per me *mixed-level classes* e *classroom time management*.

Una delle soluzioni proposte è la lettura di un testo di tanti anni fa che ho a casa...

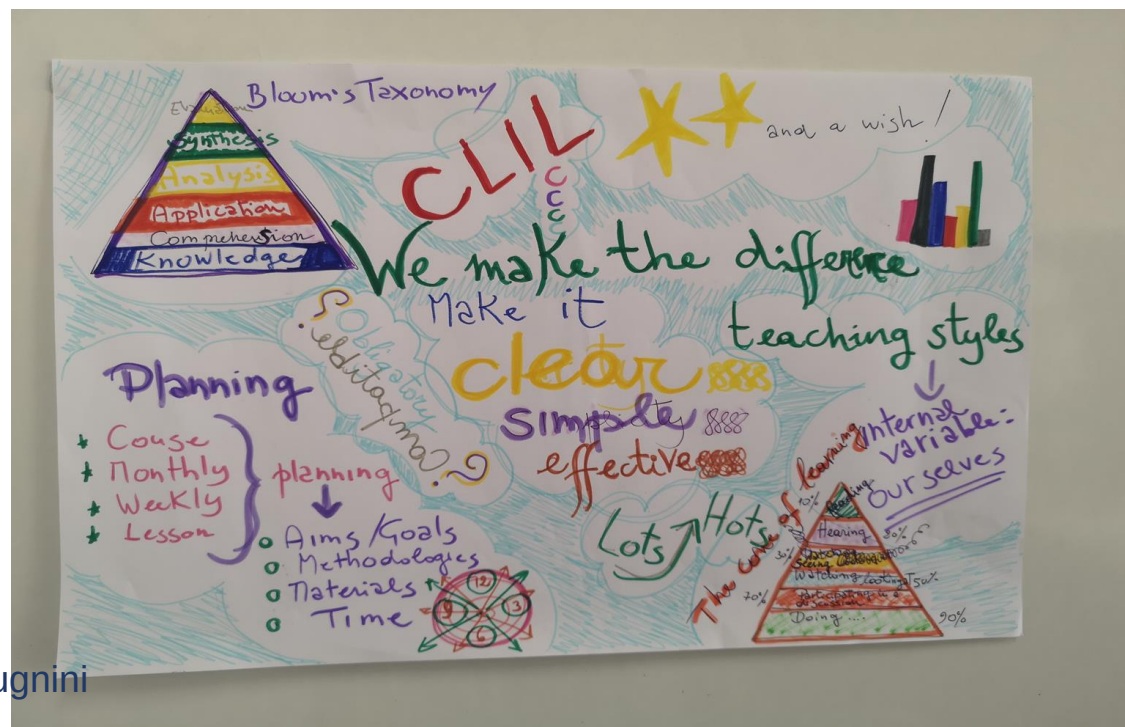
Viene da sorridere perché in realtà questo corso ha riportato a galla tante conoscenze e risorse che possediamo ma di cui spesso ci dimentichiamo e che non sfruttiamo al massimo.



CLIL

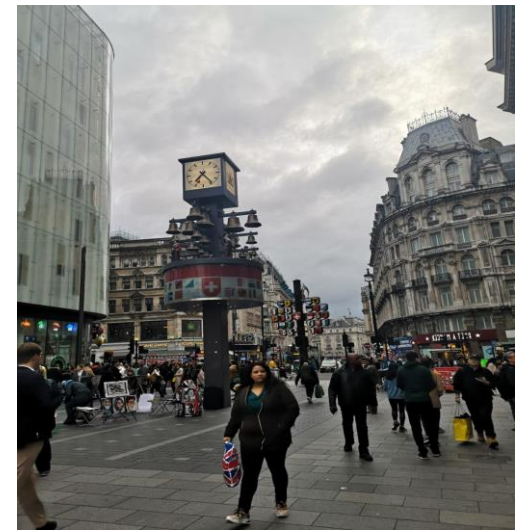
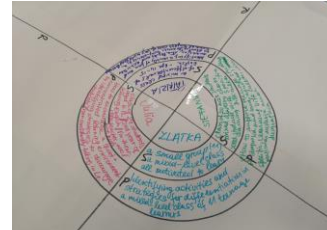
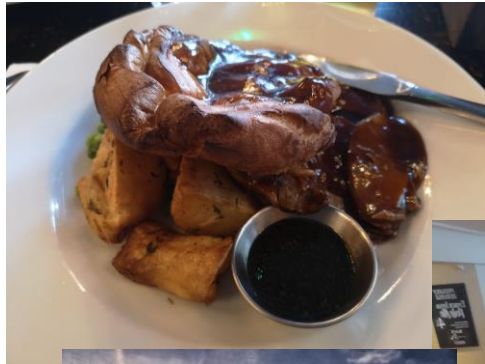
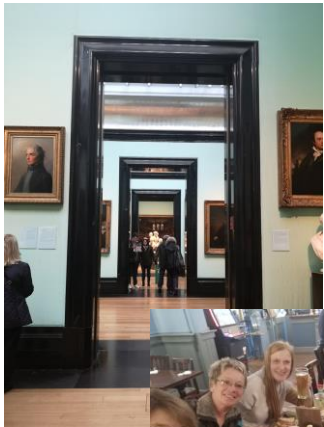
Mi porto a casa:

- the cone of learning
- planning: aims, methodologies, materials, time
- our teaching style: we make the difference



e poi:

escursioni, cibo, shopping, musei, il piacere e il valore della
condivisione.



THANK YOU

